

I tumori gastrointestinali stromali (GIST): aspetti oncologici

Renzo Cestari
Gianpaolo Cengia
Dario Moneghini
Vincenzo Villanacci

— Endoscopia Digestiva,
A.O. Spedali Civili
Cattedra di Chirurgia Generale
Università degli Studi di Brescia
— Il Servizio di Anatomia e Istologia Patologica
A.O. Spedali Civili di Brescia

LE
Iniziativa Formative
> caso clinico

“imaging corner”

Paziente maschio di 79 anni, giunto all'osservazione per dispepsia e saltuari episodi di vomito presenti da alcuni mesi. L'esofago-gastro-duodenoscopia ha riscontrato la presenza di una neoformazione rotondeggiante sottomucosa in sede gastrica antrale, con impronta sulla parete posteriore, in assenza di lesioni mucose.

All'indagine eco-endoscopica con sonda lineare, la lesione ha mostrato struttura disomogenea con multiple aree iperecogene e foci anecogeni (lacune simil cistiche), priva di segnale color doppler, pareti regolari, ad origine dal IV strato, in assenza di atteggiamento infiltrativo sulle strutture adiacenti; dimensioni massime di 4,6 cm.

fig. 1: aspetto endoscopico di “bulging” antrale posteriore

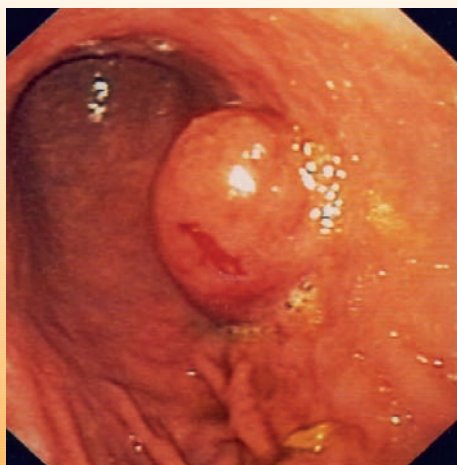
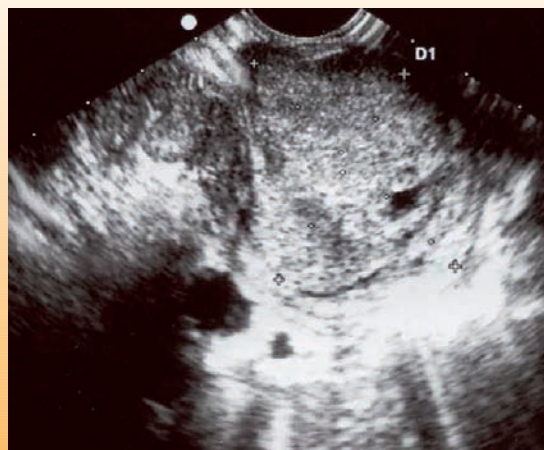


fig. 2: aspetto ecoendoscopico



Il paziente è stato sottoposto ad intervento chirurgico di gastrotomia ed asportazione della neoformazione.

L'esame istologico ha evidenziato la presenza di tessuto neoplastico con positività diffusa all'indagine immunohistochimica per CD117 e per CD34, caratteristiche per GIST.

fig. 3: aspetto intraoperatorio dopo gastrotomia

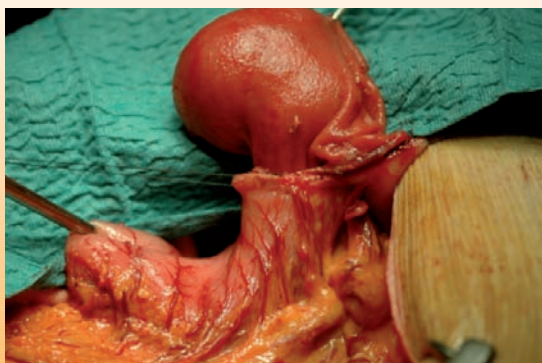
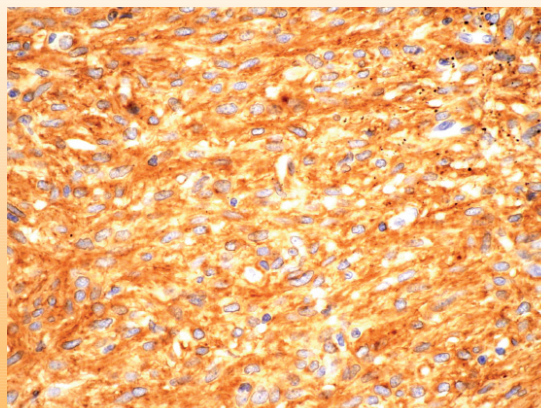
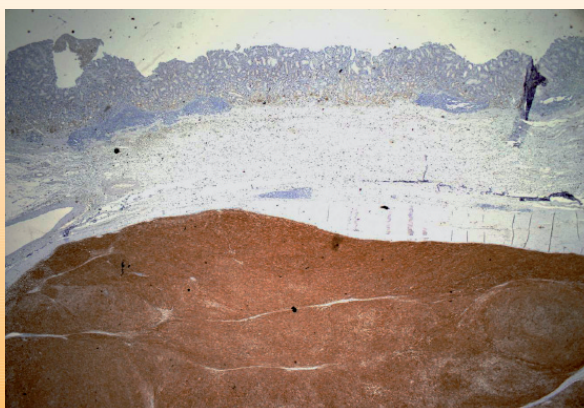


fig. 4: pezzo operatorio sezionato



In considerazione dell'asportazione completa e dell'indice mitotico $< 2/50$ campi di visione, che definisce un GIST a basso rischio, il paziente è stato avviato ad un programma di sorveglianza.

fig. 5 e 6: analisi immunohistochimica con positività per c-kit (CD 117)



Corrispondenza

Renzo Cestari
Endoscopia Digestiva
Università degli Studi
A.O. Spedali Civili di Brescia
Tel. +39 030 3995539
Fax +39 030 398276
e-mail: cestari@med.unibis.it